



O Desafio

- 1 - Seriar os candidatos ao estágio de agente de execução
- 2 - Seleccionar os 300 melhores
- 3 - Não seleccionar nenhum candidato sem conhecimentos sobre:
 - competências do agente de execução;
 - direitos e garantias dos executados;
 - pressupostos da acção executiva;
 - marcha da acção executiva.
- 4 - Número elevado de candidatos (2000 estimado)
- 5 – Tempo restrito (3/12/09 a 21/01/2010)



O Processo – pontos críticos

Comunicação com os candidatos

Construção da prova

Correcção das provas

Gestão das reclamações

Controlo de qualidade



Pontos críticos – comunicação com os candidatos

Comunicação inteiramente por via digital:

Página da Faculdade

E-mail dos candidatos utilizado na inscrição

Momentos de comunicação com todos candidatos:

3/12/09 – instruções sobre o procedimento na Católica

16/12/09 - listas definitivas candidatos aceites

21/12/09 - data, hora e local do exame +regras exame

06/01/10 – sala para realização do exame

09/01/10 – publicitação enunciados exame realizado nesse dia

14/01/10 – publicitação pautas provisórias + prazos reclamação

21/01/10 – publicitação listas definitivas



Pontos críticos – construção da prova

29 perguntas, todas baseadas em situações práticas

Parte A – 15 situações práticas com 1 pergunta cada

Parte B – 2 casos práticos. Um com 9 perguntas e outro com 5

Perguntas com resposta de escolha múltipla com só hipótese correcta

Perguntas de 3 níveis de dificuldade (13 fácil, 10 média, 9 difícil)

Pontuação à centésima (25 pontuações diferentes)

As respostas erradas não descontam (5 hipóteses de resposta para cada pergunta)

Dois enunciados (casos e perguntas iguais mas com diferente ordenação)



Pontos críticos – correcção da prova

Prova terminou às 17:15 de Sábado dia 09 de Janeiro de 2010

Terça-feira dia 12 de Janeiro de 2010, foram realizados testes de fiabilidade com os resultados finais reais

Quinta-feira dia 14 de Janeiro foram divulgadas as pautas definitivas

O processo - reclamações

Foram recebidas 127 reclamações

Foram deferidas 0 reclamações



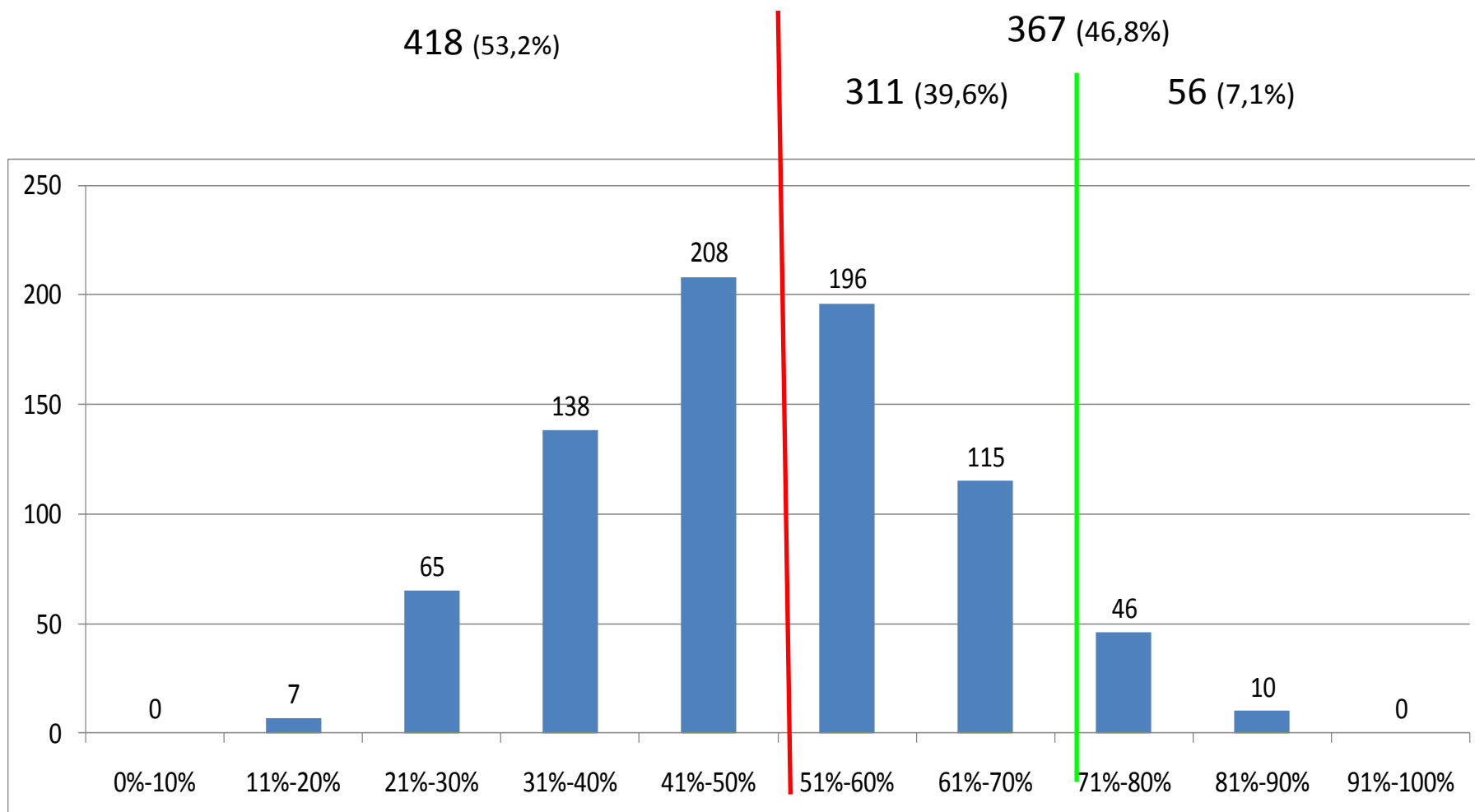
O Acesso de Profissionais Liberais à Actividade de Agente de Execução e a Formação Inicial - Elevado Padrão de Qualidade

Controlo de qualidade



O Acesso de Profissionais Liberais à Actividade de Agente de Execução e a Formação Inicial - Elevado Padrão de Qualidade

Controlo de qualidade – notas todos

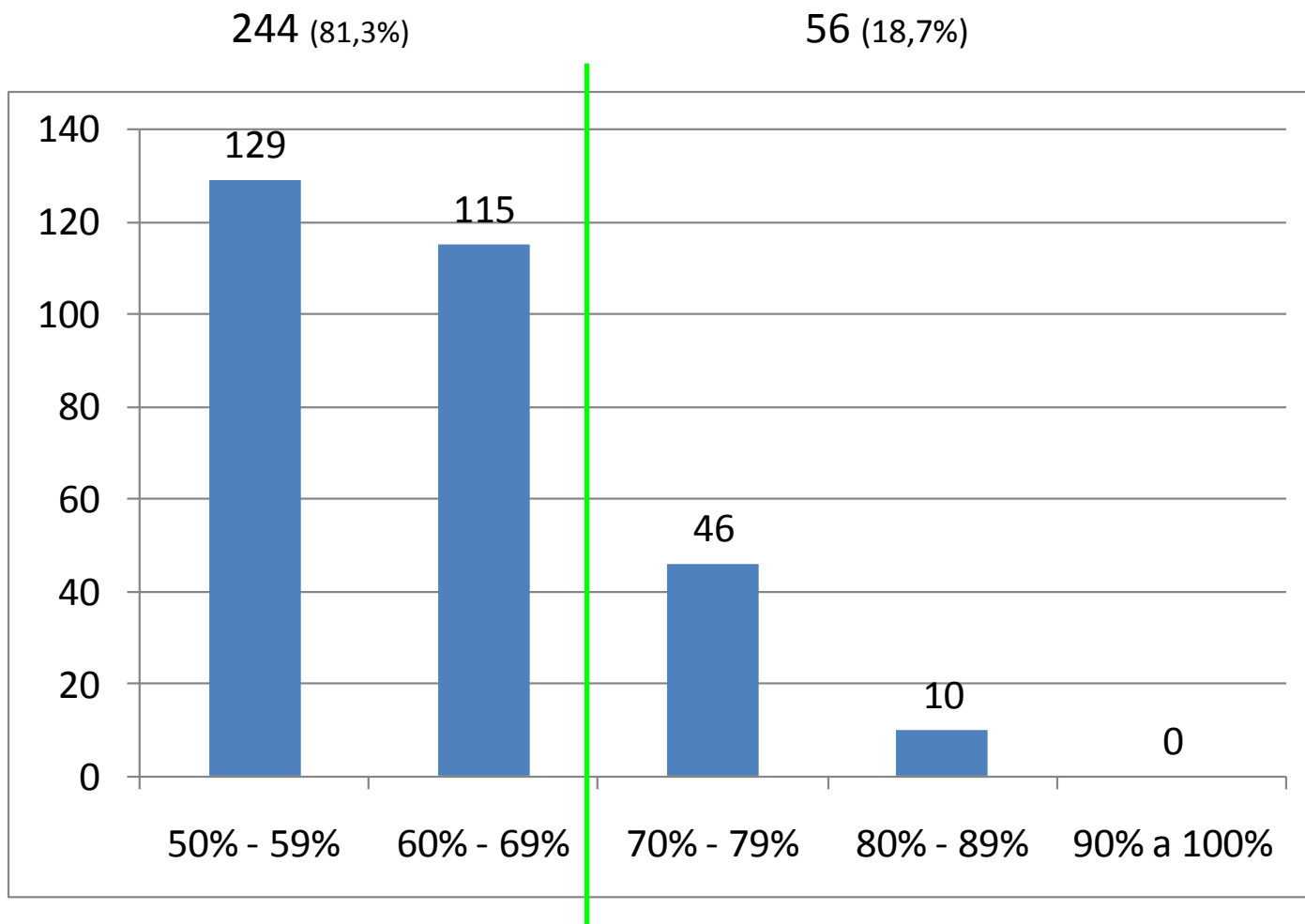


Distribuição por pontuação obtida (10 em 10 – total = 785 / 41 pontuações iguais)



O Acesso de Profissionais Liberais à Actividade de Agente de Execução e a Formação Inicial - Elevado Padrão de Qualidade

Controlo de qualidade – notas admitidos



Distribuição por pontuação obtida (10 em 10 – total = 300 / 16 pontuações iguais)



*O Acesso de Profissionais Liberais à Actividade de Agente de Execução
e a Formação Inicial - Elevado Padrão de Qualidade*

Controlo de qualidade – dificuldade das questões
(universo do enunciado A)

dificuldade	n.º respostas certas	% certas
1	136	32,6
1	335	80,3
1	152	36,5
1	295	70,7
1	308	73,9
1	320	76,7
1	204	48,9
1	204	48,9
1	298	71,5
1	292	70,0

dificuldade	n.º respostas certas	% certas
2	198	47,5
2	266	63,8
2	152	36,5
2	240	57,6
2	125	30,0
2	316	75,8
2	96	23,0
2	258	61,9
2	279	66,9
2	224	53,7



O Acesso de Profissionais Liberais à Actividade de Agente de Execução e a Formação Inicial - Elevado Padrão de Qualidade

Controlo de qualidade – dificuldade das questões (universo do enunciado A)

dificuldade	n.º respostas certas	% certas
3	63	15,1
3	141	33,8
3	215	51,6
3	81	19,4
3	263	63,1
3	85	20,4
3	132	31,7
3	156	37,4
3	154	36,9

5 mais difíceis
4 mais fáceis

Dificuldade				Total
1	2	2	6	10
2	4	3	3	10
3	2	4	3	9

5 mais difíceis
3 mais fáceis