



COMISSÃO PARA A EFICÁCIA DAS EXECUÇÕES

ANEXO IX
DADOS ESTATÍSTICOS DA CÂMARA DOS SOLICITADORES

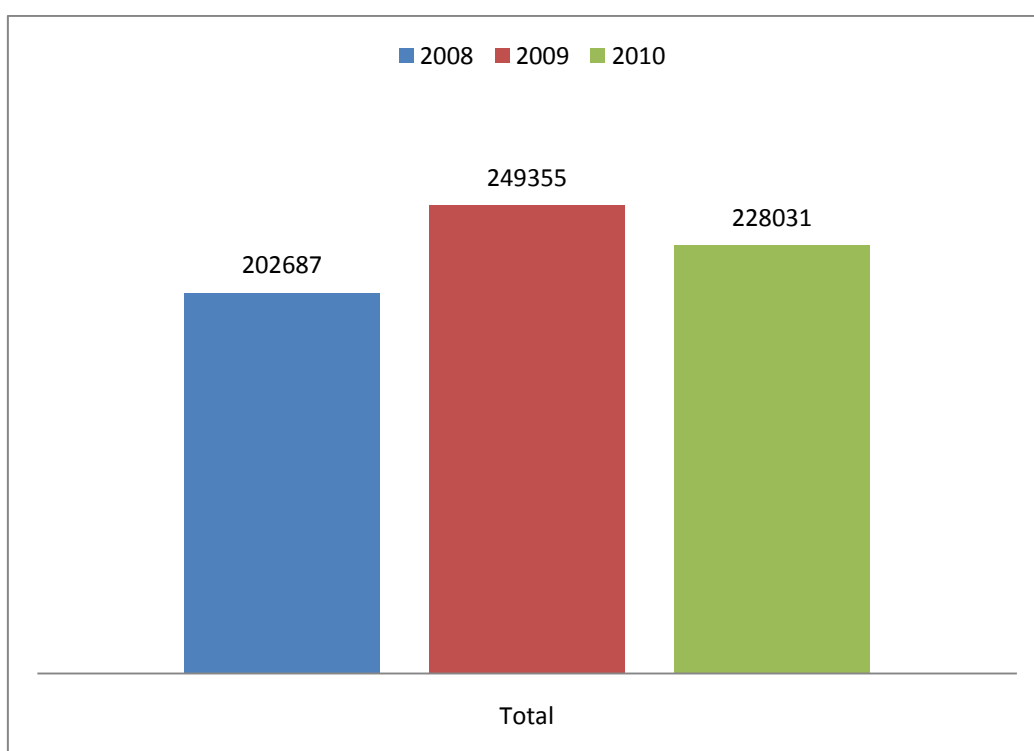
DADOS ESTATÍSTICOS - CÂMARA DOS SOLICITADORES (Maio 2011)

ANÁLISE DE PROCESSOS EXECUTIVOS EM 2010

EVOLUÇÃO 2008 A 2010

No ano de 2010 os número de execuções distribuídas a agentes de execução diminuiu cerca de 8,4% em relação ao ano de 2009.

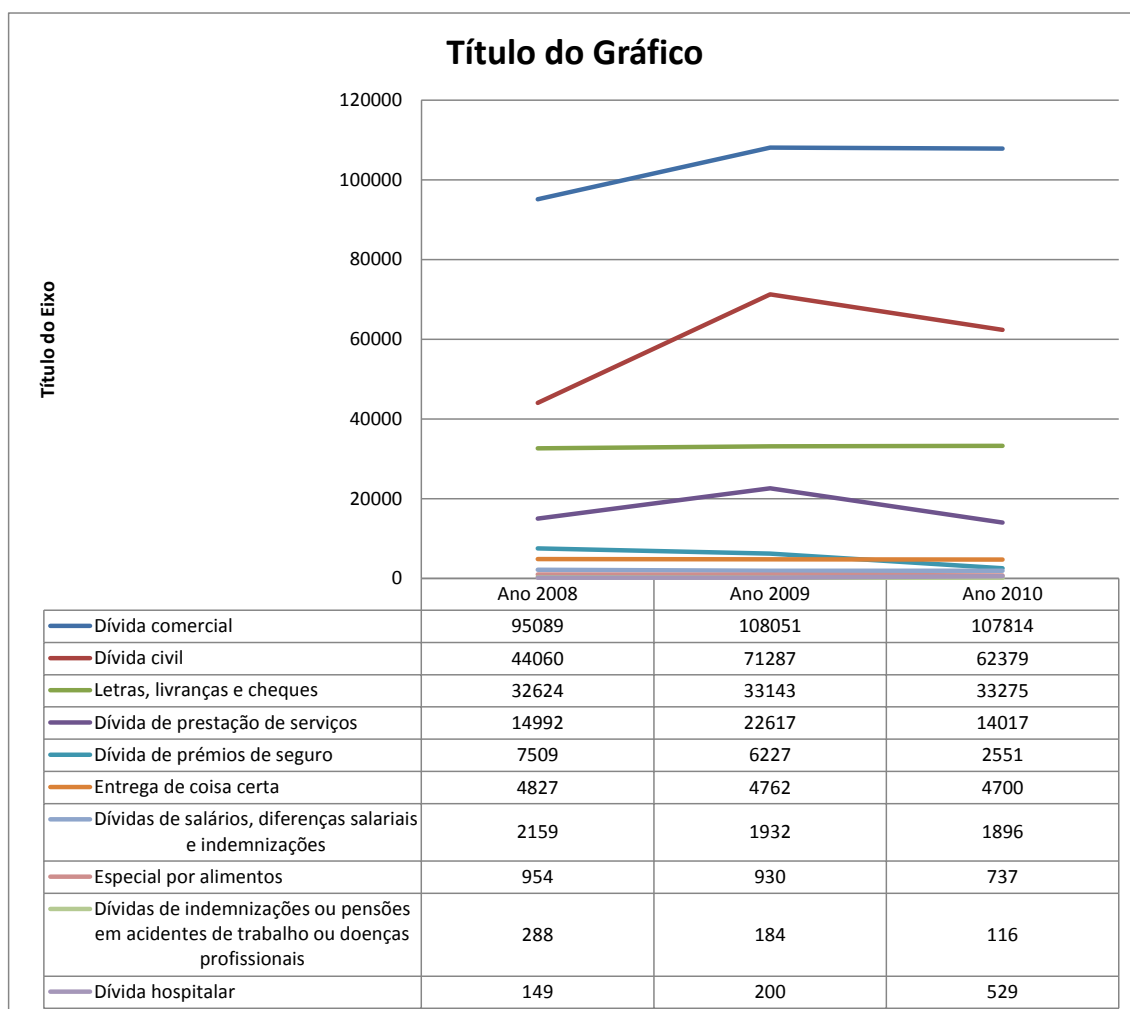
Tabela 1
Evolução de processos executivos 2008 a 2010



A distribuição por natureza da acção mantém-se sensivelmente idêntica, com manutenção das execuções de dívidas comerciais, letras/livranças/cheques e uma significativa diminuição das dívidas civis, prestação de serviço e seguros.

As dívidas de seguros (há anos atrás) um dos garantes utilizadores do sistema, tem vindo a diminuir drasticamente o seu impacto, tendo de 2009 para 2010 reduzido para 1/3 o número de processos executivos.

Tabela 2
Distribuição entre 2008/2010 em função da natureza da dívida



DISTRIBUIÇÃO DE PROCESSOS POR TRIBUNAL

A distribuição de processos por tribunal, como já é habitual, mantém-se concentrada. Note-se que 26 tribunais (8,18 %) concentram mais de 60% dos processos.

Tabela 3
Distribuição de processos executivos por tribunais

Proc em 2010	% de tribunais	%Processos	Número de tribunais	Nº de processos
Até 10	11,32%	0,06%	36	141
Até 50	19,50%	0,80%	62	1819
Até 100	13,84%	1,38%	44	3146
Até 200	13,52%	2,79%	43	6360
Até 400	11,01%	4,47%	35	10204
Até 800	10,06%	7,98%	32	18187
Até 1000	3,77%	4,79%	12	10919
Até 2000	8,81%	17,27%	28	39382
+ de 2000	8,18%	60,46%	26	137870
TOTAIS			318	228028

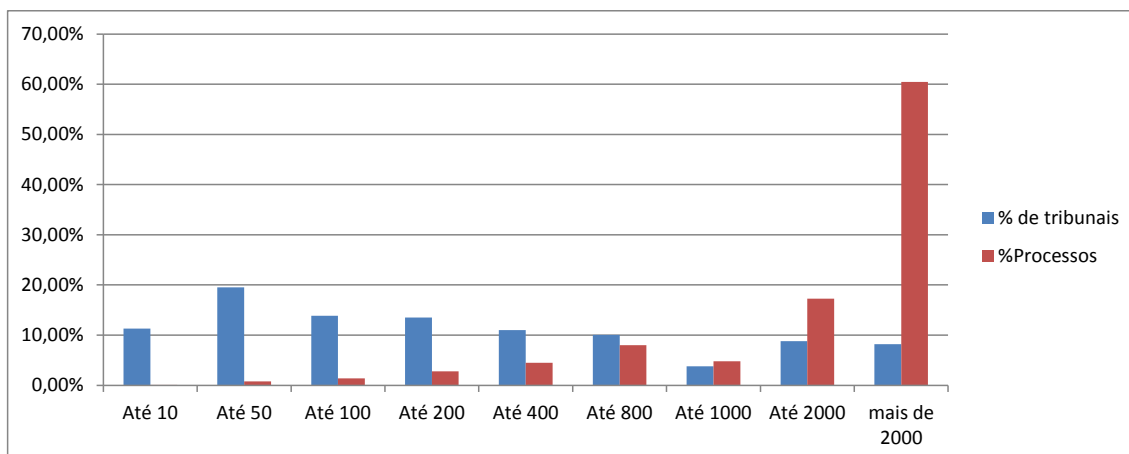


Tabela 4
Número de processos executivos nos 10 maiores tribunais

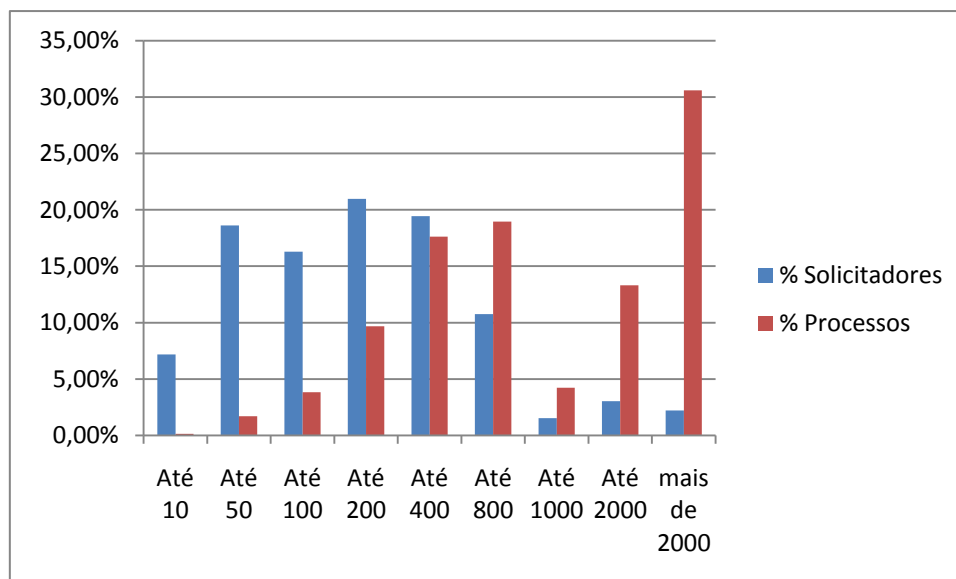
Tribunal	Processos
Lisboa - Sec-Geral de Execuções	29087
Comarca da Grande Lisboa-Noroeste	13475
Porto - 1º e 2º Juízos de Execução	8479
Vila Nova de Gaia - Tribunal Judicial	7341
Comarca do Baixo Vouga	7320
Loures - Tribunal Família, Menores e Comarca	6261
Oeiras - Tribunal Judicial	5925
Tribunal Judicial da Maia	4258
Cascais - Trib. Família Menores e Comarca	4170
Matosinhos - Tribunal Judicial	4158

DISTRIBUIÇÃO DE PROCESSOS POR AGENTE DE EXECUÇÃO

Em 2010 os 228.000 processos executivos foram distribuídos por 725 Agentes de Execução, o que resulta uma média de 314 processos por agente de execução e a mediana de 134 processos por AE.

No ano de 2010 38 AE's (pouco mais de 5% dos inscritos) receberam 43% dos processos.

Tabela 5
Distribuição de processos por Agente de Execução

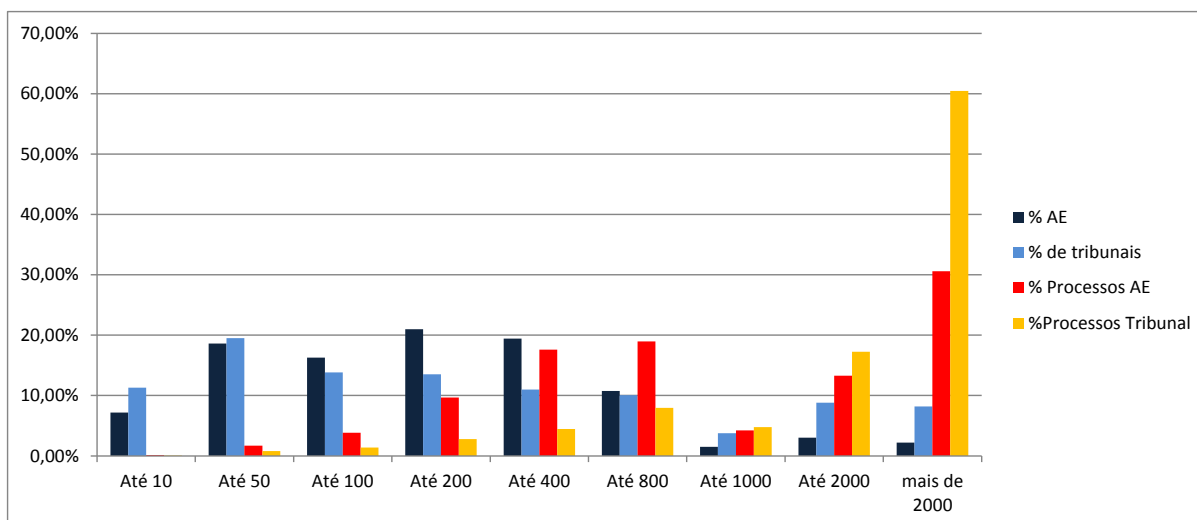


Agentes de execução com	% AE	% Processos	Número AE	Nº processos
- 10 processos	7,17%	0,13%	52	299
- 50 processos	18,62%	1,69%	135	3858
- 100 processos	16,28%	3,84%	118	8746
- 200 processos	20,97%	9,68%	152	22077
- 400 processos	19,45%	17,61%	141	40165
- 800 processos	10,76%	18,95%	78	43200
- 1000 processos	1,52%	4,23%	11	9647
- 2000 processos	3,03%	13,30%	22	30318
mais de 2000 processos	2,21%	30,57%	16	69718
			725	228028

COMPARATIVO DE PROCESSOS POR INTERVALO /AGENTES – TRIBUNAIS

A desproporção na distribuição de processos verifica-se quer em Tribunais quer nos Agentes de Execução.

Tabela 6
Comparativo de distribuição de processos por limites em 2010



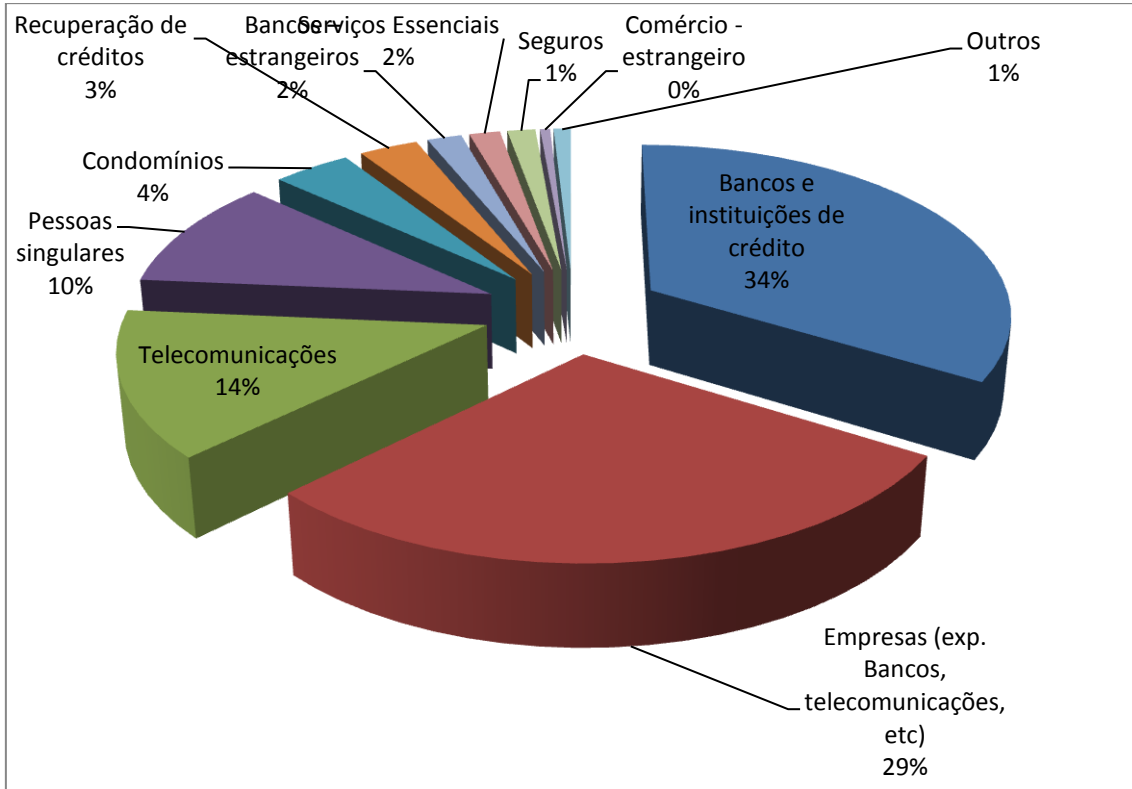
DISTRIBUIÇÃO DE PROCESSOS POR AGENTE DE EXECUÇÃO ATENTA A NATUREZA DOS EXEQUENTES

Procurou-se identificar a natureza dos exequentes tendo desta análise resultado que a banca é o maior utilizador do sistema.

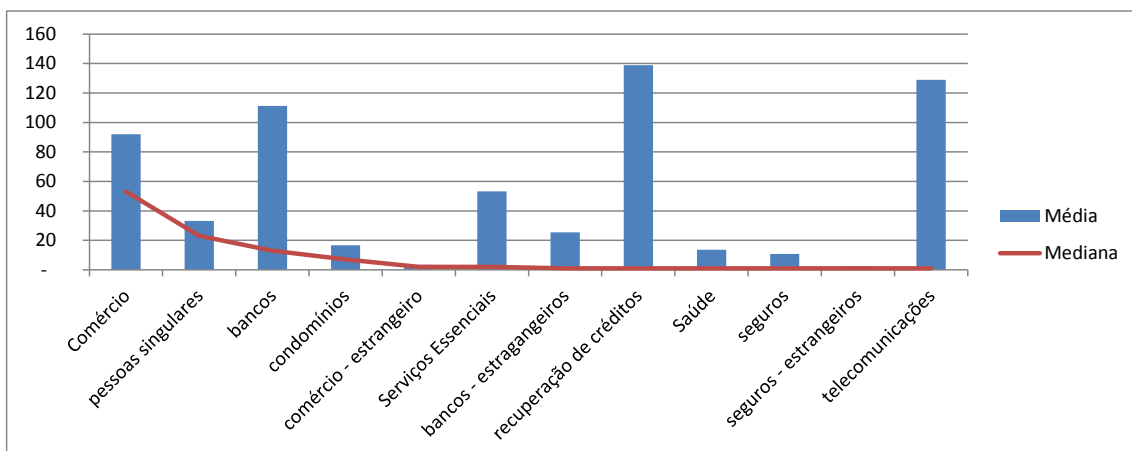
Descrição	Nº processos por grupo	Média de processos por exequente*
Bancos e instituições de crédito	76925	351,26
Empresas (exp. Bancos, telecomunicações, etc)	66195	3,13
Telecomunicações	31077	1.828,06
Pessoas singulares	23517	1,29
Condomínios	9197	1,95
Recuperação de créditos	6939	1.156,50
Bancos – estrangeiros	4064	135,47
Serviços Essenciais	3624	90,60
Seguros	3297	106,35
Comércio - estrangeiro	1178	---
Outros	2015	--

* este número é meramente indicativo, uma vez que a análise dos dados inseridos no processo sofre de inúmeras vicissitudes, atenta a inexistência de, em muitos processos, de número de identificação fiscal. Atenta as alterações que estão pensadas introduzir (quer na entrada do requerimento executivo, quer na gestão processual do SISAAE/GPESE), no próximo ano estes dados poderão ser apurados com extrema acuidade.

Tabela 7
Distribuição de processos por natureza do exequente



A distribuição dos processos por Agente de Execução é manifestamente desproporcional nos processos da banca, das empresas de recuperação de crédito e das telecomunicações, aproximando-se mais da “média” nos processos das pessoas singulares, do comércio e dos condomínios. **A distribuição dos processos é de tal maneira desproporcional que no caso das telecomunicações a média é de 129 processos por AE e a mediana é de 1!**



Descrição	Média	Mediana
Comércio	92	53
Pessoas singulares	33	23
Bancos	111	13
Condomínios	17	7
Comércio - estrangeiros	3	2
Serviços Essenciais	53	2
Bancos - estrangeiros	25	1
Recuperação de créditos	139	1
Saúde	14	1
Seguros	11	1
Telecomunicações	129	1